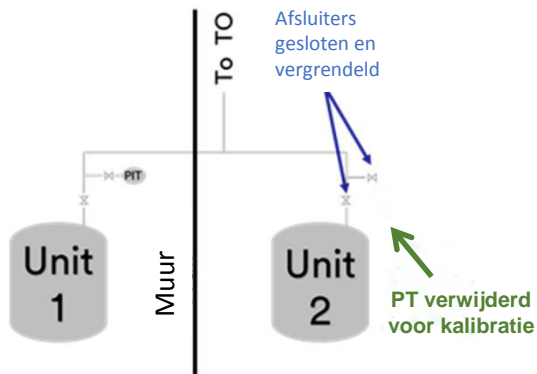
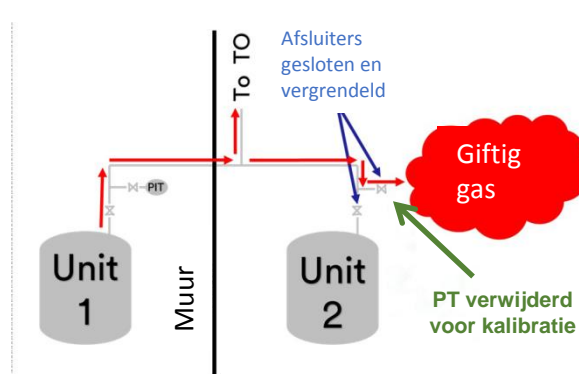


Onopgemerkte faling van een kogelafsluiter

Maart 2019



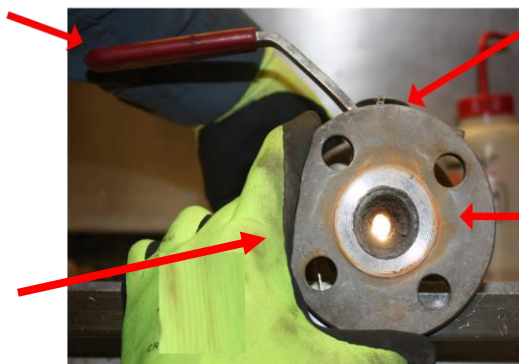
Unit 1 en 2 delen een gemeenschappelijke leiding met de thermische oxidatie-inrichting (TO). Kalibratie was nodig voor verschillende instrumenten op unit 2. Een handafsluiter werd gesloten en vergrendeld en een druktransmitter (PT) werd verwijderd voor kalibratie.



Een dag of twee nadat unit 2 was afgeschakeld, begon unit 1 met het afvoeren van giftig gas door de gedeelde leiding naar de thermische oxidatie-inrichting. De materiaalontlasting van unit 1 stroomde door de ontlastingsleiding naar unit 2. Het materiaal kwam echter uit de afsluiter waar de druktransmitter was verwijderd.

Hendel in gesloten positie

Geen blind op de open leiding



Hendel faalde en liet draaien toe zonder sluiten van de afsluiter.

Kogel in open positie

Bij onderzoek werd ontdekt dat de kogel in de afsluiter in de open stand was, hoewel de hendel in de gesloten positie was. (Opmerking: bij het verplaatsen van de hendel voelde dit als een goed werkende afsluiter.) Gelukkig waren er geen verwondingen, maar als dit gebeurde op een ander systeem, konden er verwondingen zijn opgetreden.

Wist je dit?

- Elke afsluiter kan falen en er zijn veel manieren waarop hij kan falen!
- Afsluiter hendels geven niet altijd de werkelijke positie van een afsluiter aan. Falen van de hendel, steel, kogel of zitting kan een probleem veroorzaken
- Wat in het ene systeem gebeurt, kan een ander systeem beïnvloeden en moet mee in overweging genomen worden bij het wijzigen van een systeem, zelfs tijdelijk.

Wat kan jij doen?

- Gebruik blinds, pluggen of doppen wanneer de leidingen open zijn, zelfs tijdelijk.
- Gebruik de procedure voor het verbreken of openen van de leiding, en als die procedures niet kloppen, zorg er dan voor dat ze worden gecorrigeerd.
- Overweeg de effecten van onderling verbonden systemen en controleer altijd de volledige leiding voordat u materiaal transfereert.

Iedere afsluiter kan falen. Overweeg dubbele isolatie.