

## Permisele de lucru – Înțelegerea scopului activității

Junie 2018



**SAFE WORK PERMIT**  
Does Not Allow Hot Work of Entry

Identify Contractor/Cell or Department: XXXXXXXXXX (SUN S)

Identify Work to be done: XXXXXXXXXX (SUN S)

Identify Equipment Number: XXXXXXXXXX Location: XXXXXXXXXX

From: 11.5.05 To: 11.6.05 Operator: XXXXXXXXXX

Equipment Line Last Checked: XXXXXXXXXX

Background Conditions: XXXXXXXXXX

Use Permitting: XXXXXXXXXX

Continuing Gas Monitor:  Yes  No

Other: XXXXXXXXXX

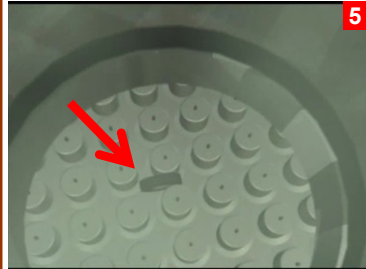
Combustible  Corrosive  Toxic

Yes  No  N/A

Nitrogen Purge or Inerted

Lockout/Tagout Complete # XXXXXXXXXX

OTHER  PERSON (Print Name)



O echipă a unui contractor de mentenanță se pregătea pentru instalarea unui cupon de conductă la partea superioară a unui vas sub presiune dintr-o rafinărie (1,2). S-a emis un permis de lucru (3) pentru lucrare, fără a fi solicitată intrarea într-un spațiu închis. Scopul lucrării a fost numai de a instala cuponul de conductă. Permisul indica că “Purjarea sau inertizarea cu azot” nu se aplica (N/A) deși recipientul sub presiune a fost purjat cu azot (4).

Lucrătorii au observat că în vas a fost lăsată o rolă de bandă (5) și au decis să încerce să o îndepărteze înainte de instalarea conductei (6). Nu au reușit să îndepărteze rola utilizând o tijă lungă. În acel moment, un muncitor a încercat să se apropie mai mult pentru a îndepărta rola și a intrat în zona săracă în oxigen din apropierea deschiderii și a căzut în vas. Este, de asemenea, posibil ca el să fi coborât în recipient pentru a scoate rola, intenționând să urce rapid înapoi. Lucrătorul s-a prăbușit în interiorul vasului și, pentru a face incidentul și mai tragic, un coleg a intrat în vas într-o încercare de salvare și, s-a prăbușit în atmosfera aproape pură de azot. Ambii lucrători au decedat datorită asfixierii în atmosfera de azot.

Acest incident a fost discutat și în alte buletine Beacon – Junie 2012 despre pericolele azotului și, Aprilie 2015 privind importanța procedurilor privind permisul de lucru. Dar aici este vorba despre o altă lecție – importanța recunoașterii schimbării în scopul activității pentru orice lucrare ce necesită permis de lucru. Schimbarea poate aduce pericole suplimentare care necesită măsuri de siguranță suplimentare.

Imagini din animația video a Consiliului siguranței chimice a SUA- <http://www.csb.gov/videos/hazards-of-nitrogen-asphyxiation/>

### Știați că?

- Permisul de lucru nu avertiza echipa de mentenanță despre purjarea cu azot.
- De îndată ce echipa de mentenanță a decis să îndepărteze rola de bandă prin coborârea în recipient, scopul activității s-a modificat. Permisul original nu considera nevoia de a îndepărta nimic din interiorul recipientului. Un nou permis trebuia eliberat considerând posibila intrare într-un spațiu închis pentru a îndepărta rola.
- În acest caz un permis de intrare într-un spațiu închis trebuia solicitat, chiar și pentru o persoană care intra în recipient numai să îndepărteze o rolă. Când orice parte a corpului unei persoane depășește planul unei deschideri destul de mari pentru a permite intrarea completă, este necesar un permis de intrare în spații închise. Aceasta este poziția OSHA din SUA și a altor autorități.

### Ce puteți face?

- Dacă eliberați un permis de lucru, asigurați-vă că:
  - Pericolele sunt identificate și explicate persoanelor care realizează lucrarea.
  - Procedurile de siguranță necesare sunt specificate și înțelese.
  - Echipamentul individual de protecție este disponibil și utilizat.
  - Persoanele care efectuează lucrarea înțeleg pe deplin scopul activității, și necesitatea **de a opri lucru și a vă contacta înainte de realiza orice activitate neinclusă în scopul inițial al lucrării.**
- Dacă realizați o activitate ce necesită un permis de lucru:
  - Înțelegeți pericolele, procedurile de siguranță și echipamentele de protecție.
  - Înțelegeți scopul activității.
  - Fiind cel care execută, asigurați-vă că pentru orice etapă a activității recunoașteți orice schimbare în scopul activității. **Opriți lucrul și consultați-vă cu persoana care a emis permisul de lucru înainte de a realiza orice activitate neinclusă în scopul inițial al lucrării!**
  - Dacă nu sunteți sigur că scopul activității s-a modificat, opriți lucrul și consultați-vă cu persoana care a emis permisul.

**Recunoaște o schimbare în scopul activității pentru o lucrare autorizată!**

©AIChE 2018. Toate drepturile rezervate. Este încurajată reproducerea în scopuri necomerciale sau educaționale. În orice caz, este strict interzisă reproducerea în scopul revânzării de către o altă terță parte decât CCPS. Contactați-ne la [ccps\\_beacon@aiiche.org](mailto:ccps_beacon@aiiche.org) sau 646-495-1371.