

Autorizações de trabalho – Perceber o âmbito do trabalho

Junho de 2018



SAFE WORK PERMIT
Does Not Allow Hot Work or Entry

Identify Contractor/Client or Department: **MANUTENÇÃO (S.M.S.)**

Identify Equipment/Number: **2-1** Location/Area: **2-10**

From: Time **11.5.05** To: Time **1.6.05** Operator: **DUJING**

Equipment/Line Last Content: **H₂O**

Work to be done: **Remove a roll of tape from the interior of the vessel.**

Other: **None**

Permit Type: **Other**

Other: **None**

Personnel: **None**

Other: **None**

Flammable/Combustible Corrosive Toxic

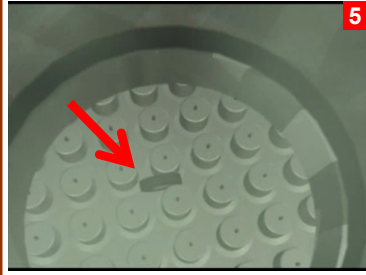
Yes No N/A

Nitrogen Purge or Inerted

Lockout/Tagout Complete #

Other

OTHER PERSON (Print L)



Um trabalhador de um empreiteiro de manutenção estava a preparar a instalação de um troço de tubagem no topo de um equipamento numa refinaria de petróleo (1,2). Foi emitida uma autorização de trabalho (3), com a expectativa de que não era necessário entrar em espaços confinados. O âmbito do trabalho era apenas instalar o troço de tubagem. A autorização indicava que “Purga ou inertização com azoto” era N/A (Não Aplicável), apesar de o equipamento estar a ser purgado com azoto (4).

Os trabalhadores verificaram que um rolo de fita tinha sido deixado no interior do equipamento (5) e decidiram tentar removê-lo antes de instalar a tubagem (6). Foram incapazes de remover a fita usando um arame comprido. Nesta altura, um trabalhador tentou aproximar-se para remover a fita mas foi “apanhado” pela atmosfera pobre em oxigénio tendo caído para dentro do equipamento. Também é possível que tenha entrado no equipamento para remover a fita, planeando sair rapidamente. O trabalhador desmaiou dentro do equipamento, e, para tornar a tragédia pior, um colega entrou dentro do equipamento numa tentativa de resgate e também desmaiou devido à atmosfera de azoto quase puro. Ambos os trabalhadores morreram asfixiados com azoto.

Este incidente já foi discutido noutros *Beacons* – Junho de 2012 relativo aos perigos do azoto, e Abril de 2015 sobre a importância dos procedimentos das autorizações de trabalho. Mas existe outra lição a tirar – a importância de reconhecer alterações do âmbito do trabalho para qualquer operação que requeira uma autorização de trabalho. As alterações podem introduzir riscos adicionais que requeiram salvaguardas adicionais.

Fotografias tiradas do Video do US Chemical Safety Board - <http://www.csb.gov/videos/hazards-of-nitrogen-asphyxiation/>

Você sabia que?

- A autorização de trabalho não avisou a equipa de manutenção relativamente à purga com azoto.
- Assim que a equipa de manutenção decidiu remover o rolo de fita, o âmbito do trabalho alterou-se. A autorização inicial não considerou a necessidade de remover nada de dentro do equipamento. Devia ter sido emitida uma nova autorização, considerando uma potencial entrada em espaços confinados para remover a fita.
- Neste caso, era necessária uma autorização de entrada em espaços confinados, mesmo para uma pessoa efetuar a tentativa de remover a fita. Quando qualquer parte do corpo de uma pessoa passa o plano de uma abertura larga o suficiente para permitir a entrada, é necessária uma autorização para espaços confinados. Esta é a posição da OSHA nos USA e de outras autoridades.

O que você pode fazer?

- Se emitir uma autorização de trabalho, tenha a certeza de que:
 - Os riscos estão identificados e explicados a quem realiza o trabalho.
 - Os procedimentos de segurança necessários estão especificados e percebidos.
 - O equipamento de proteção pessoal está disponível e é usado.
 - As pessoas que fazem o trabalho compreendem claramente o âmbito do mesmo, e a necessidade de **parar e contactá-lo antes de efetuar algo que não esteja incluído no âmbito inicial do trabalho a efetuar.**
- Se estiver a realizar um trabalho que requeira autorização de trabalho:
 - Compreenda os riscos, procedimentos de segurança e equipamento de proteção.
 - Compreenda o âmbito do trabalho.
 - À medida que realiza o trabalho, assegure-se para cada passo que reconhece qualquer alteração no âmbito do trabalho. **Pare o trabalho e consulte a pessoa que emitiu a autorização de trabalho antes de fazer algo que não esteja incluído no âmbito inicial!**
 - Se não tiver a certeza que o âmbito do trabalho mudou, pare e pergunte à pessoa que emitiu a autorização.

Reconheça a alteração do âmbito da tarefa de uma autorização de trabalho!

©AIChE 2018. Todos os direitos reservados. A reprodução para uso não-comercial ou educacional é incentivada. Entretanto, a reprodução deste material com qualquer propósito comercial sem o consentimento expresso por escrito do CCPS é estritamente proibida. Entre em contato com o CCPS através do email ccps_beacon@aiiche.org ou através do tel. +1 646 495-1371.

O Beacon geralmente está disponível também em Africano, Árabe, Alemão, Catalão, Chinês, Coreano, Dinamarquês, Espanhol, Filipino, Francês, Grego, Gujaráti, Hebraico, Hindi, Holandês, Húngaro, Indonésio, Inglês, Italiano, Japonês, Malaio, Maratí, Mongol, Persa (Farsi), Polaco, Português, Romeno, Russo, Sueco, Tailandês, Checo, Telugu, Turco, Urdu e Vietnamita.