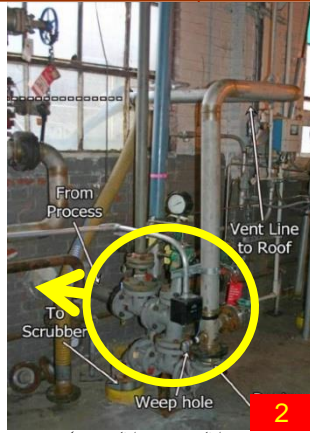
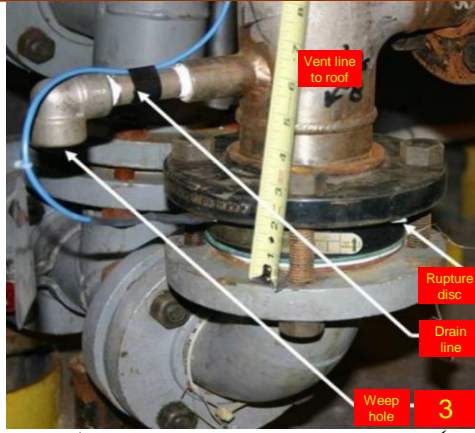


کیا آپ کے الارم واقعی کسی خطرے کی نشاندہی کرتے ہیں؟؟

اکتوبر 2017



آپ نے پرواہ ہے اور بھیڑیے کی کمانی تو سنی ہوگی؟ اس پرواہے نے کئی بار بھیڑیا آگیا، بھیڑیا آگیا، چلا کر گاؤں والوں کو بیوقوف بنایا۔ جب کہ حقیقت میں بھیڑیا نہیں آیا تھا۔ کچھ عرصے بعد گاؤں والوں نے اسے نظر انداز کرنا شروع کر دیا۔ ایک دن واقعی بھیڑیا آگیا، جب پرواہے نے گاؤں والوں کو بلانے کے لئے چلانا شروع کیا تو سب یہی سوچ کر خاموش ہو گئے کہ اس بار بھی پرواہا انہیں بیوقوف بنا رہا ہے اور کوئی اس کی مدد کو نہ لیا اور یوں بھیڑیا سب بکریاں کھا گیا۔ کچھ انگریزی ورژن کے مطابق تو بھیڑیا پرواہے کو بھی کھا گیا تھا۔ سیفٹی الارم کو نظر انداز کرنے کے ممکنہ نتائج کا جائزہ لیا جائے تو یہ ایک بہتر مثال ہوگی۔

کیا آپ کے پلانٹ پر بھی ایسے ناقابل اعتبار سیفٹی الارم ہیں، جو کہ خراب آلات، غلط سیٹ پوائنٹ یا نارمل آپرینٹنگ کنڈیشنز کے قریب سیٹ ہونے کی وجہ سے عموماً بج جاتے ہیں؟ تو اگر کبھی کسی اصل ہنگامی صورتحال میں یہ الارم بجے تو کیا آپ اس پر اعتبار کریں گے؟ یا پھر اس الارم پر کہ جو معمولی پروس آپریٹ پر بجا ہو اور جس پر کسی رد عمل کی ضرورت نہ ہو؟ اگر آپ کے اس پاس ایسے کئی الارم بجتے رہتے ہیں تو غصہ ہے کہ آپ کسی اصل سیفٹی الارم کو نظر انداز کریں گے۔

امریکی ادارے کیمیکل سیفٹی بورڈ نے ویسٹ ورجینیا میں ایک پلانٹ پر 2010 میں زونا ہونے والے ایسے ہی ایک واقعے کی تحقیقات کیں، جس میں الارم نظر انداز ہونے کے نتیجے میں عمارت میں کیمیائی پھیلاؤ ہو گیا۔ میتھائل کلورائیڈ، جو ایک زہریلی اور آتش گیر گیس ہے، ایک ریپیڈ ریپچر ڈسٹ کے پھٹنے سے وٹ پائپ میں جانا شروع ہو گئی۔ اس ریپچر ڈسٹ کے پھٹنے پر ایک الارم رکھا گیا تھا جو بج گیا۔ البتہ ماضی میں یہ الارم ریپچر ڈسٹ کے بالکل ٹھیک ہونے کے باوجود بج جاتا تھا اور اس صورتحال کے پیش نظر اس الارم کے آلے کو تبدیل کروایا گیا تھا۔ آپریٹر کو اس آلے کی تبدیلی کا پتا نہیں تھا چنانچہ اس نے الارم کو غلط سمجھ کر نظر انداز کر دیا۔ ڈرین پائپ کے سوراخ سے میتھائل کلورائیڈ عمارت میں پھیل گئی، عمارت کے اس حصے میں عموماً لوگ موجود نہیں ہوتے تھے۔ یہ پھیلاؤ پانچ دن تک جاری رہا اور آخر کار ایک گیس ڈیلیٹیوٹنگ الارم بجا دیا، حالانکہ وہ میتھائل کلورائیڈ کے لئے نہیں لگا یا گیا تھا۔ اس عرصہ کے دوران تقریباً 2000 پونڈ میتھائل کلورائیڈ کا اخراج ہوا۔

آپ کیا کر سکتے ہیں؟

- کبھی بھی سیفٹی الارم کو نظر انداز نہ کریں۔ ان سیفٹی الارمز پر رد عمل کا مخصوص طریقہ کار ہونا چاہیے، اور آپ کو ہر حال میں اس طریقہ کار کی پیروی کرنی چاہیے۔ اس چیز کا یقین کر لیں کہ آپ طریقہ کار کو پوری طرح سمجھتے ہیں اور اس پر آپ کی تربیت ہو چکی ہے۔
- اگر کسی معمولی پروس آپریٹ کی وجہ سے کوئی الارم بار بار یا مسلسل بج رہا ہو تو اس کے بارے میں انسٹرومنٹ اور انتظامیہ کو مطلع کریں اور ان کے ساتھ مل کر مسئلہ کو حل کریں۔
- اگر کوئی ایسے الارم ہیں کہ جن پر کسی رد عمل کی ضرورت ہی نہیں ہے تو انتظامیہ اور انجینئرز کے ساتھ مل کر انہیں ختم کروانے میں اپنا کردار ادا کریں۔
- کسی الارم کا سیٹ پوائنٹ بغیر اجازت تبدیل نہ کریں۔
- اس چیز کا یقین کر لیں کہ الارم کے ڈیزائن، آلات، سیٹ پوائنٹ یا الارم پر رد عمل کے طریقہ کار میں کسی قسم کی تبدیلی کی صورت میں اس کا باریکی سے مینجمنٹ آف چینج کے طریقوں پر عمل کرتے ہوئے جائزہ لیا گیا ہے۔ جس میں ان تمام لوگوں کی آگاہی اور تربیت بھی شامل ہے جو کہ اس تبدیلی سے متاثر ہو سکتے ہیں۔

سیفٹی الارم کو کبھی نظر انداز نہ کریں۔ کیا پتا بھیڑیا واقعی آگیا ہو!!