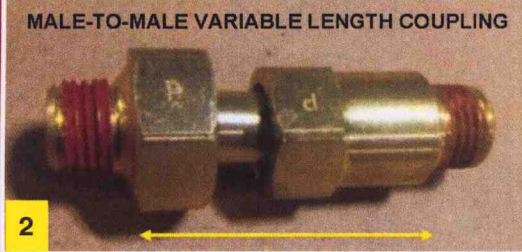


మీరు మార్పులను గుర్తించగలరా?

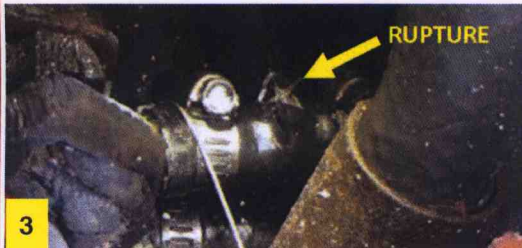
September 2016



1



2



3

అమెరికాలోని అట్లాంట్ సముద్రంలో భూమికి మైలు దూరంలో గల ఒక ఓడపై అగ్ని ప్రమాదం 2014 సం॥లో సంభవించింది. ఒక పనివాడు రౌండ్సులో తిరిగుతూ ఓడలో ఒక మూల చిన్న మంటను నాలుగు ప్రొపెలర్ల పైభాగంలో గమనించాడు. ఆ ఏరియాను వదలి ఆ సంగతి బ్రిడ్జి దగ్గర తెలియజేశాడు. సరియైన అత్యవసర సహాయ చర్యలు తీసుకున్నారు. ఓడలో గల అగ్నిమాపక యంత్రాలతో (CO2) మంటను వెంటనే నిలువరించడం ద్వారా ఆ ఓడలో ప్రయాణిస్తున్న 174 మంది సిబ్బంది సురక్షితంగా ఉన్నారు.

ఆ ఓడకు నాలుగు ప్రొపెలర్స్ ఇంజన్లు ఉన్నాయి. (1) వాటి సిలెండర్లకు ఇంధనం ఒక ట్రెడ్డ్ వేరియబల్ కప్లింగ్ ద్వారా అందిస్తారు. (2) ప్రతీ ఇంజనుకు నాలుగు కప్లింగ్లు ఉన్నవి. ట్రెడ్డ్ కప్లింగ్ సిలెండర్లోనికి చొచ్చుకునేటట్లుగా అమర్చుటకు ఉద్దేశించబడినవి. అగ్ని ప్రమాదం జరిగిన చోట నాలుగు కప్లింగ్లలో మూడు కప్లింగ్ బదులుగా సిలెండర్కు రబ్బరు హోసులను అమర్చారు. (3) ఒక హోసుపాడై దాని ద్వారా బయటికి ఆయిల్ చిమ్ముతూ వేడిగా ఉన్న ఇంజను పోగ గోట్టము పై పడటము వలన ఇంజను ద్వారా వెలువడే ఉష్ణంతో కలిసి మంటను వ్యాప్తి చేసింది.

Reference: United States Coast Guard Marine Safety Alert 12-14, Washington, DC, November 3, 2014.

మీరు ఏమి చెయ్యాలి?

ఈ ప్రమాదం ప్రయాణికులు ఉన్న ఓడ మీద జరిగింది. ఇదే సంఘటనకు మీ ప్రాసెస్ ప్లాంటునందు కూడా జరిగే అవకాశము ఉంది. మెనేజ్మెంట్ అఫ్ చేంజి సరిగా అమలు చేయకపోవడం వలన. (MOC) బహుశా ముఖ్యమైన అంశం ఏమిటంటే మార్పును గమనించడం. మార్పును గమనించడంలో విఫలమైతే, అది MOC ప్రాసెజర్లో ఎప్పటికీ నమోదుకాదు.

- ఏదైనా ఒక యంత్ర పరికరాన్ని బాగు చేస్తున్నప్పుడు, సరియైన యంత్ర భాగాలను వాడండి.
- మీ ప్లాంటు యొక్క MOC ని సరిగా అర్థం చేసుకోండి. వాటిని అమలు చేయడంలో మీ పాత్రను పాటించండి.
- మీ ప్రాసెజర్స్ లో యంత్రాలను, ఇన్స్ట్రుమెంటేషన్, కంట్రోల్స్, ప్రాసెస్ కంట్రోల్ కంప్యూటర్ సాఫ్టువేర్, మెటీరియల్స్, మరియు భద్రతా నియమాల వచ్చిన మార్పులను గమనించండి.
- మీ ప్లాంటులో ఏదైనా డిజైను మార్పులను చేస్తే, ఆ డిజైన్ యొక్క ఓరిజినల్ బేసిస్ గా తీసుకొని మార్పులను తీసుకురండి. ఆ మార్పులను MOC లో పాండుపరచండి.
- ఏదైనా మార్పు జరిగిందని మీకు అనుమానం వస్తే, దాని గురించి వివరం అడగండి. ఖచ్చితంగా, మార్పులను మీ MOC లో పాండుపరచండి.
- మీ ప్లాంటు నందు ఏమైనా మార్పులను గమనిస్తే, అవే మార్పులను మీ MOC ప్రాసెజర్స్ లో పాండుపరచే లాగా చర్యలు గైకొనండి.

ఎవరూ గుర్తించలేని మార్పులను మనం సరిగ్గా నిర్వహించలేము

©AICHE 2016. All rights reserved. Reproduction for non-commercial, educational purposes is encouraged. However, reproduction for any commercial purpose without express written consent of AICHE is strictly prohibited. Contact us at ccps_beacon@aiiche.org or 646-495-1371.