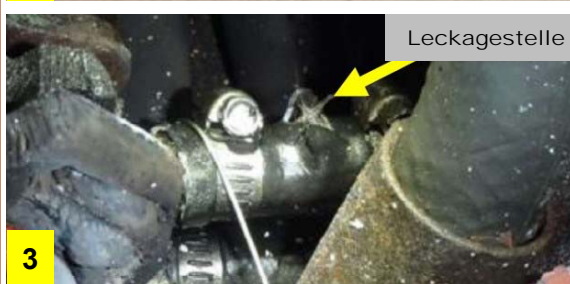


Können Sie die Änderung erkennen?

September 2016



2014 gab es auf einem Passagierschiff, das sich im Atlantik nahe der US-Küste befand ein Feuer. Ein Crewmitglied hatte einen brennenden Treibstoffstrahl über einem der vier Motoren bemerkt. Er hat sofort den Bereich verlassen und die Brücke informiert. Die notwendigen Notfallmaßnahmen wurden eingeleitet und das Feuer wurde schnell durch die CO₂ - Löschanlage des Schiffs gelöscht. Niemand der 174 Personen an Bord wurde verletzt.

Das Schiff hatte vier Dieselmotoren (1). Der Treibstoff wurde durch in der Länge verstellbare Verschraubungen (2) zu den einzelnen Zylindern gefördert. Je Motor gab es vier Zylinder. Zur einfacheren Montag sind die Verschraubungen längenverstellbar ausgeführt. Auf diesem Schiff waren die Verschraubungen an drei Motoren durch mit Klemmrings befestigte Gummischläuche ersetzt worden. (3). Einer der Schläuche versagte und führte zu einer Leckage. Der Treibstoff sprühte deshalb auf den heißen Auspuff, der sehr wahrscheinlich die Zündquelle war.

Reference: United States Coast Guard Marine Safety Alert 12-14, Washington, DC, November 3, 2014.

Was können Sie tun?

Dieser Unfall ist auf einem Schiff passiert, aber ähnliche Unfälle können auch in Prozeßanlagen passieren, wenn es kein robuster Änderungsmanagement gibt oder dieses nicht befolgt wird. Der wahrscheinlich wichtigste Schritt ist es, Änderungen überhaupt erst zu erkennen. Ansonsten wird keine Betrachtung der möglichen Auswirkungen stattfinden!

- Bei Reparaturen immer die korrekten Ersatzteile einsetzen.
- Das Änderungsmanagement am Standort kennen und Ihre eigene Rolle dabei verstehen.
- Vergewissern Sie sich, wie Änderungen an Anweisungen, Anlagenteilen, Meßstellen, Kontrollsystemen, eingesetzten Materialien und Sicherheitssystemen erkannt werden können.
- Falls Sie mit der Freigabe von Änderungen befaßt sind, stellen sie sicher, daß Sie die Grundlagen des ursprünglichen Designs kennen, um den Einfluß der Änderung zu verstehen.
- Wenn Sie sich nicht sicher sind, fragen Sie nach.
- Falls Sie in der Anlage eine Veränderung feststellen, fragen sie ob die Vorgaben für Änderungen befolgt wurden.

Änderungen, die nicht erkannt werden, können nicht bewertet werden!